

BATEST

manuál pro montáž kontroly dobíjení v palubní síti 12VDC

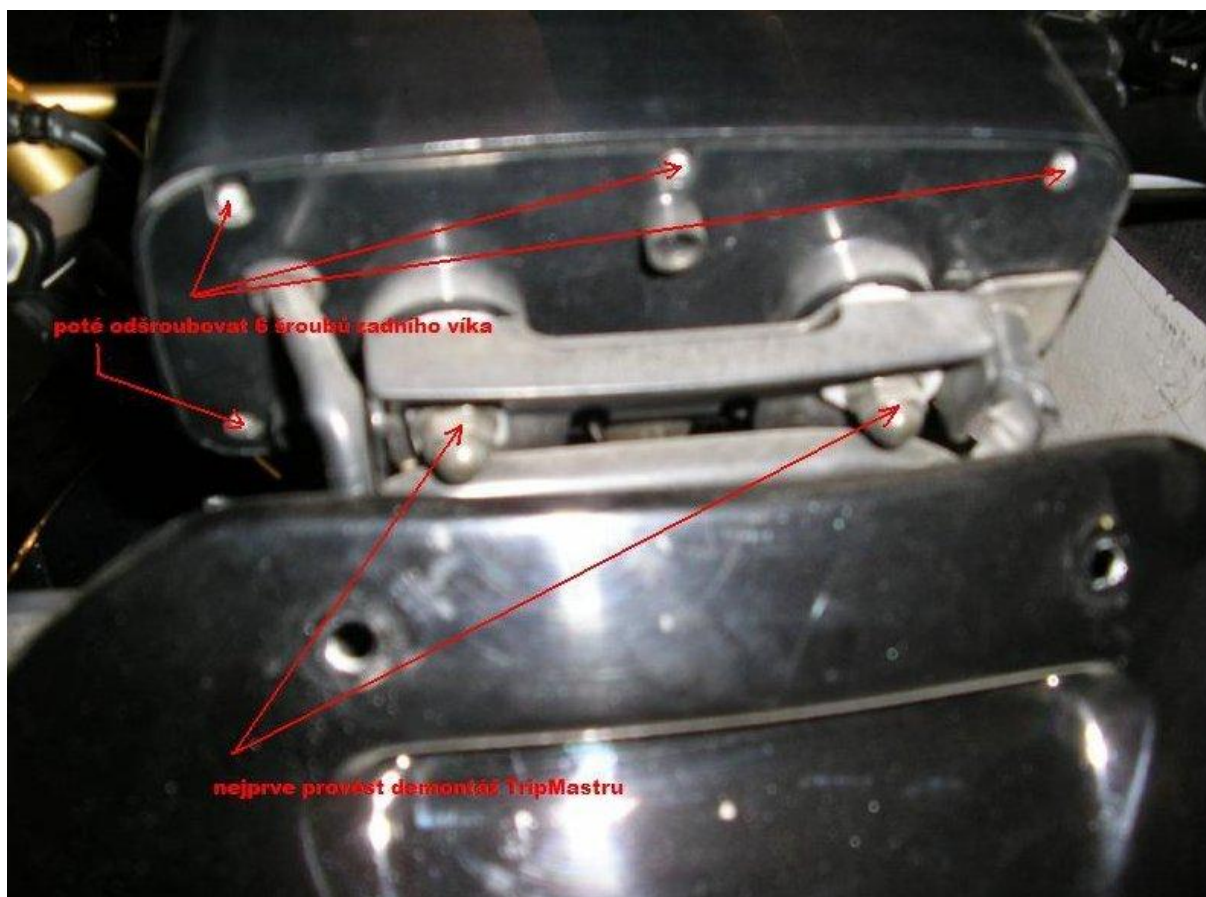
Použil jsem od pana Ticháčka stavebnici pro měření stavu baterií do automobilu a namontoval si ji do Tripmastru.

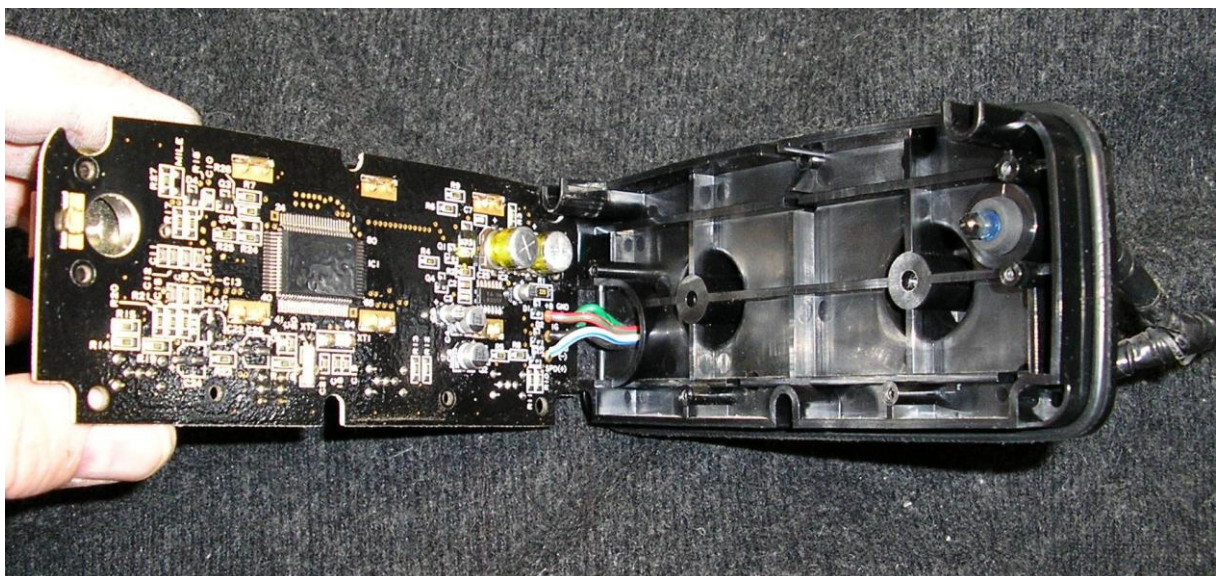
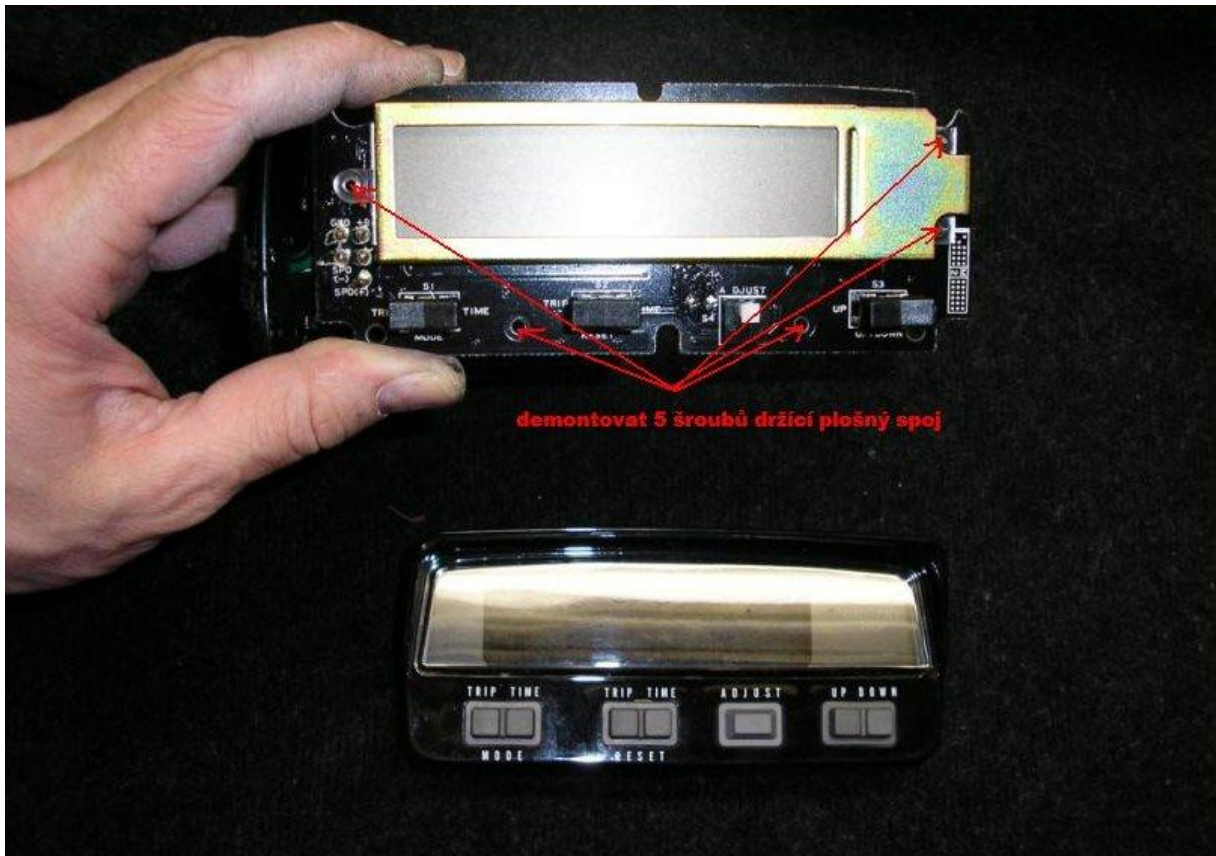
Odkaz:<http://www.tichacek.cz/?dokument=katalog583c&language=czech>

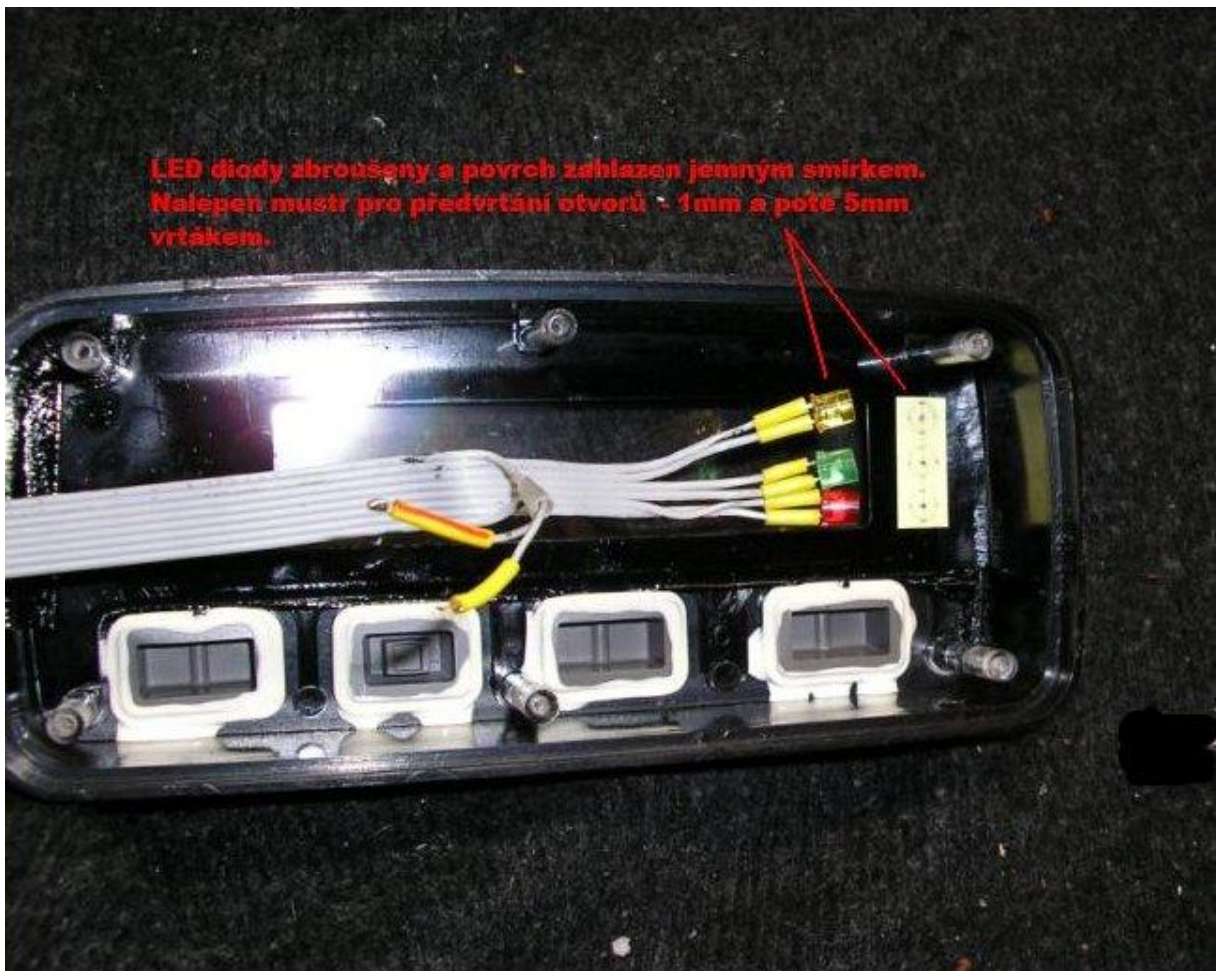
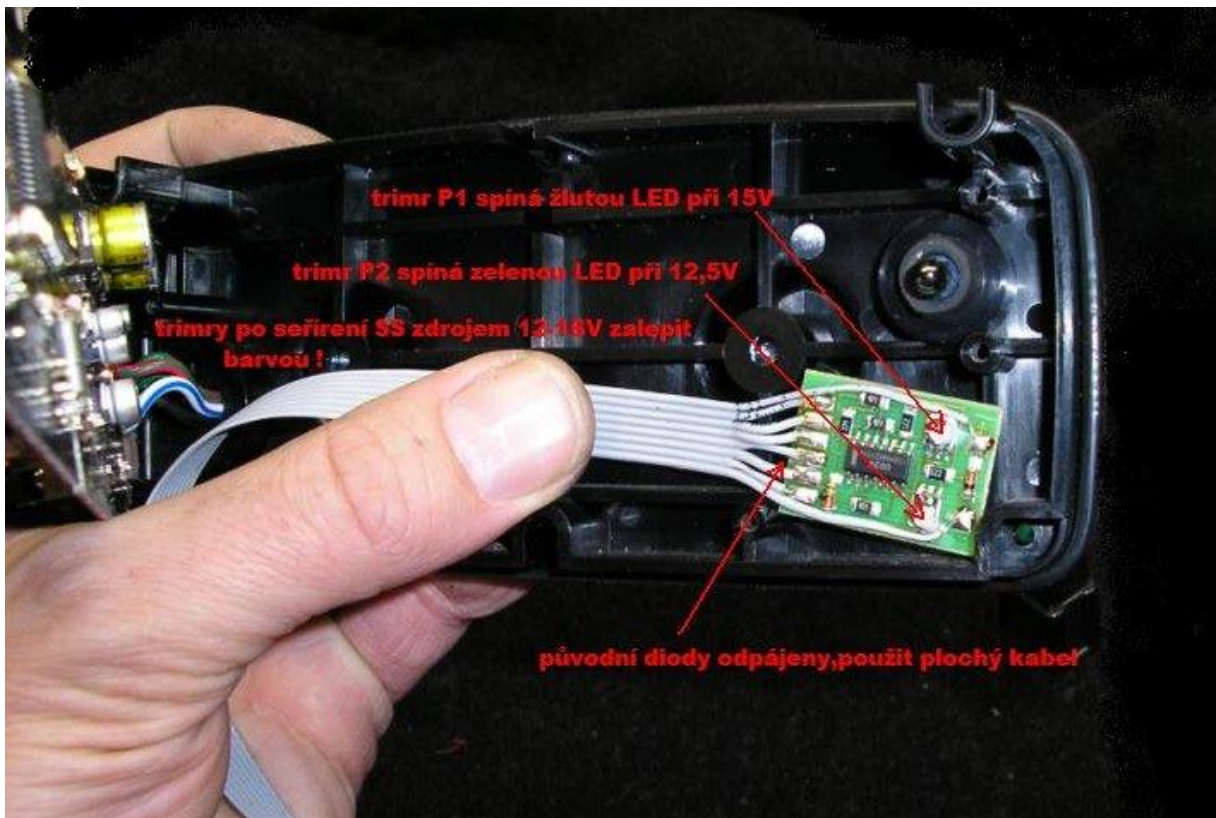
Citace ze inter.stránky:

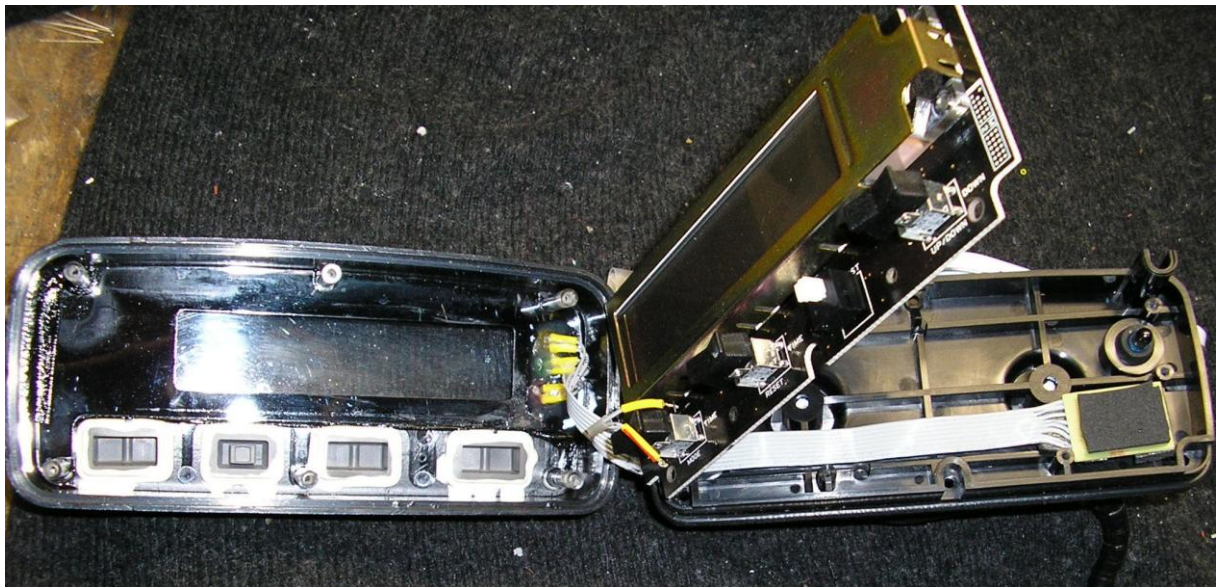
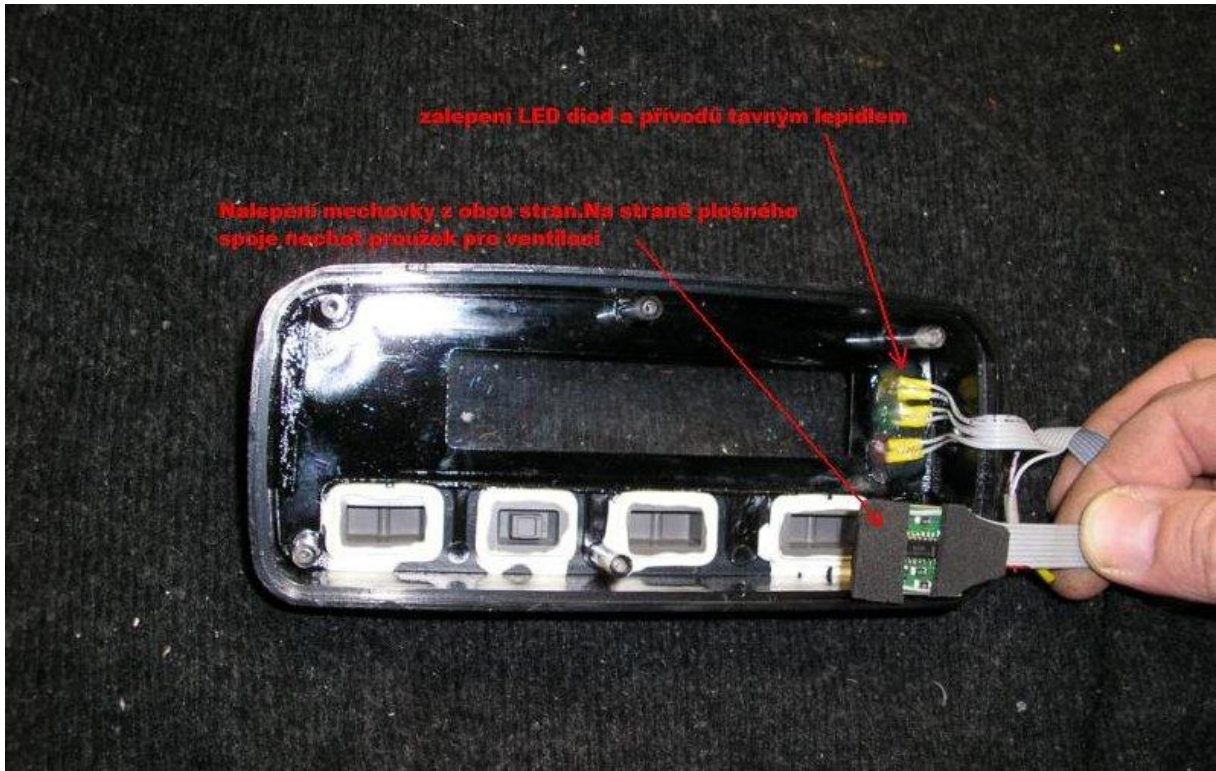
tento miniaturní přístroj je určen do automobilu ke kontrole napětí v palubní síti pomocí tří barevných LED diod - červená indikuje nízké napětí, zelená správné a žlutá indikuje přepětí. Díky této indikaci je možné včas odhalit případné závady v elektroinstalaci. Zařízení vyniká svými rozměry jen 18x27 mm díky použití SMD součástek. Batest odebírá proud do 25mA.

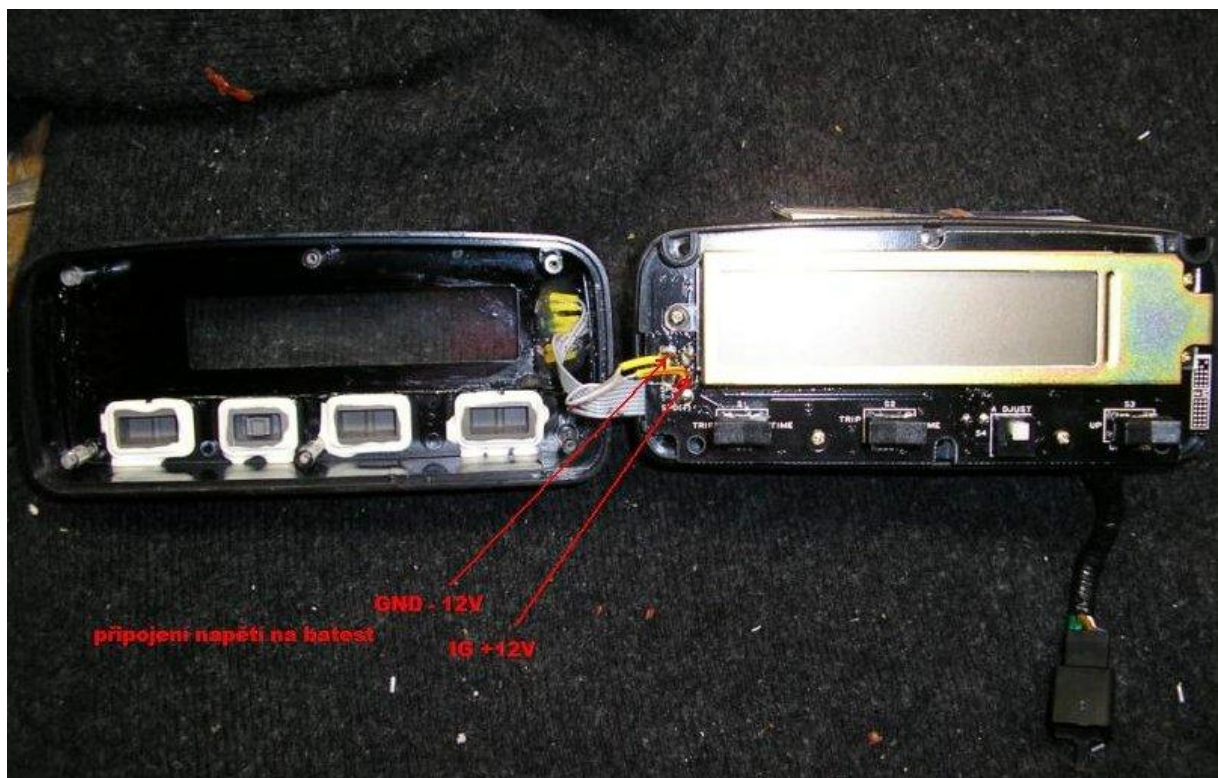
Juris



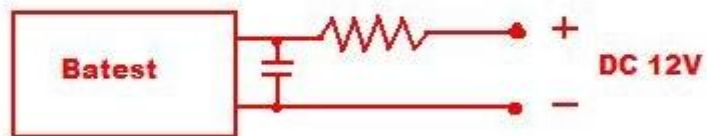








Na přívod napájení Batestu ještě doporučuji osadit proti rušení do série tlumivku (z nějakého rádia) a paralelně keramický kondenzátor 100nF dle nákresu:



Dobíjení:
bez světel 14,7V
se světlý 14,5V

